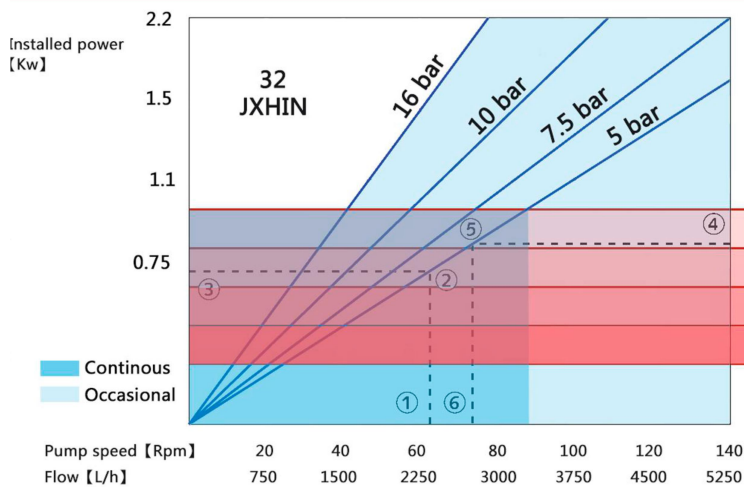
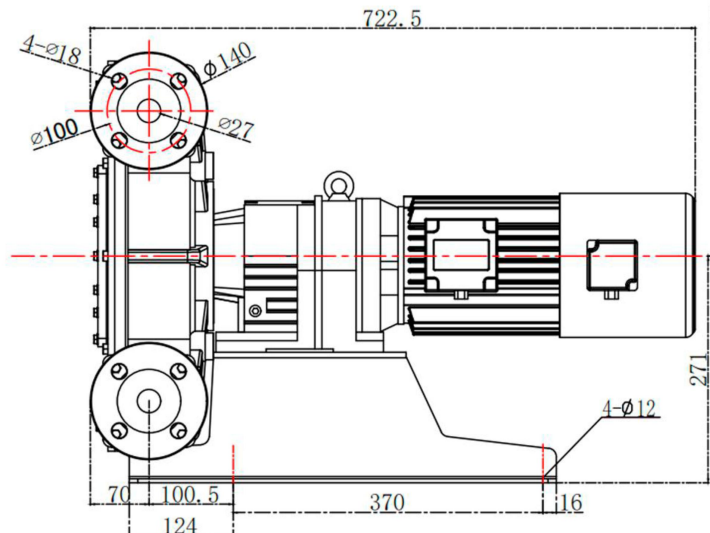
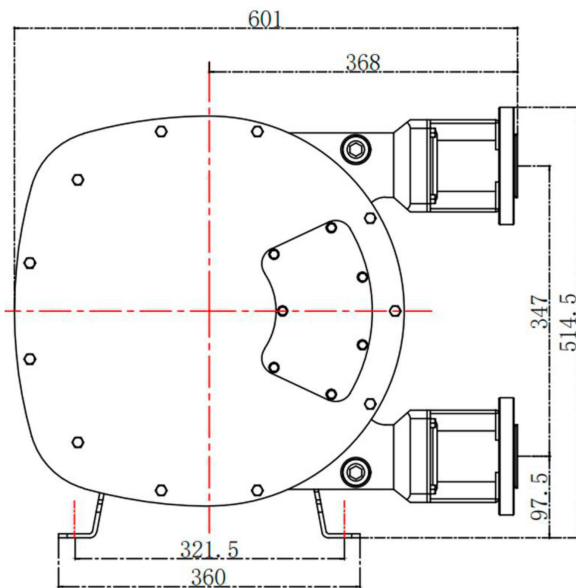


ELS32



Parâmetros técnicos principais
 Altura autoescorvante m-9,5
 partícula máxima diâmetro (mm) 5,4
 Cliber tamanho (polegadas) 1-1/4
 Potência do motor kW 1,5
 Tensão Nominal V 220/380
 Velocidade nominal r/min 44
 Capacidade L 0,63
 Vazão nominal L/h 1650
 Max Vazão L/H 5250
 Bar de pressão máxima 16
 Cabeça Máxima m 160



Material da bomba:
 Liga de alumínio, ABS, aço Stanley,
 ferro

Material da Mangueira:
 NR EPDM
 NBR CSM
 F-NR F-NBR

Os outros parâmetros
 Peso: 122kg
 Dosagem de óleo lubrificante: 3L