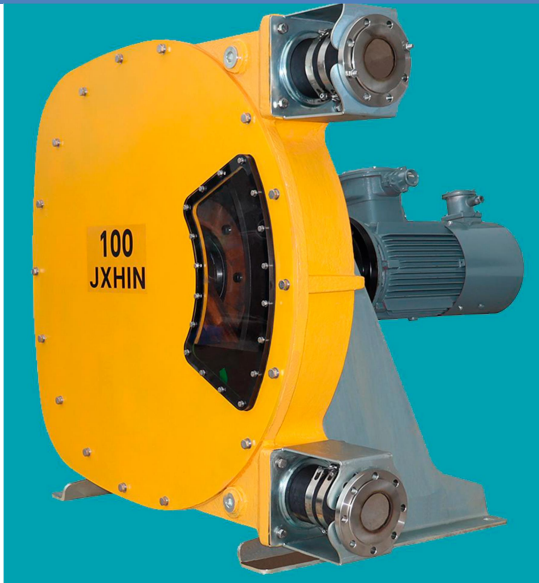
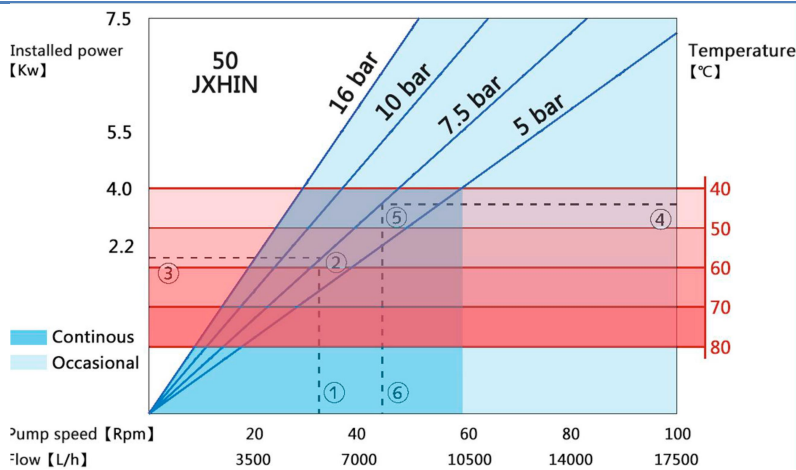
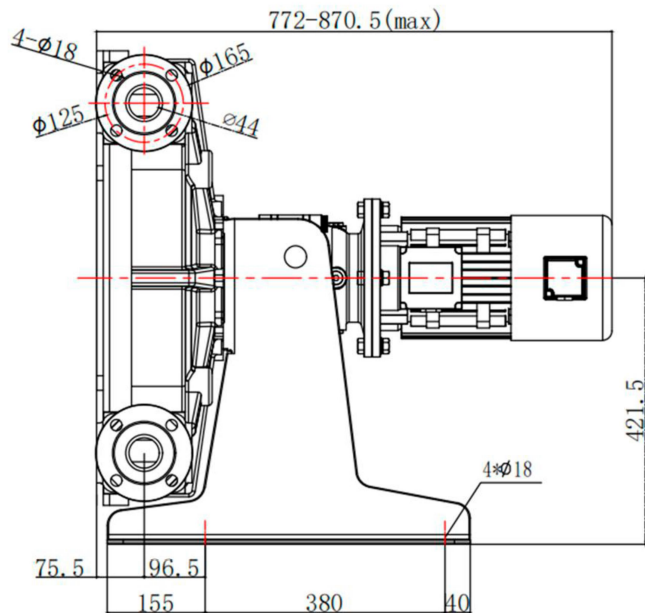
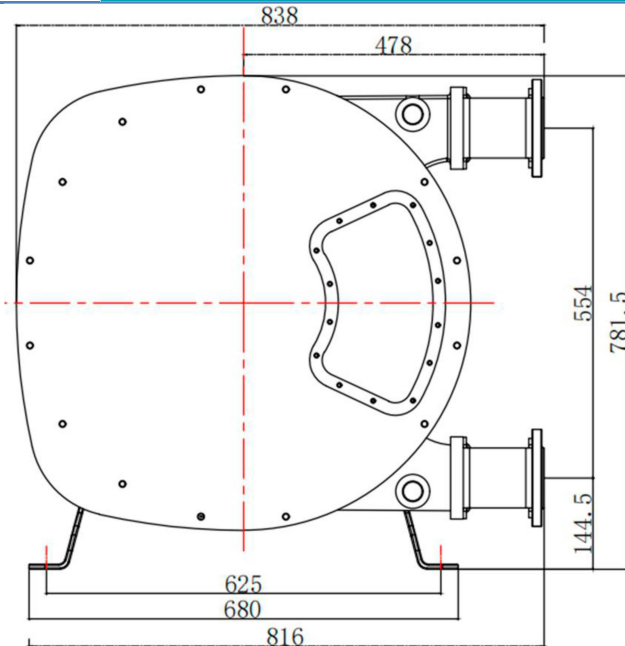


ELS100



Parâmetros técnicos principais
 Altura autoescorvante m-9,5
 partícula máxima diâmetro (mm) 15
 Cliber tamanho (polegadas) 4
 Potência do motor kW 11/15
 Tensão Nominal V 220/380
 Velocidade nominal r/min 35
 Capacidade L 20
 Vazão nominal L/h 42000
 Max Vazão L/H 60000
 Bar de pressão máxima 16
 Cabeça Máxima m 160



Material da bomba:
 Liga de alumínio, ABS, aço Stanley, ferro
 Material da Mangueira:
 NR EPDM
 NBR CSM
 F-NR F-NBR

Os outros parâmetros
 Peso: 14000kg
 Dosagem de óleo lubrificante: 40L