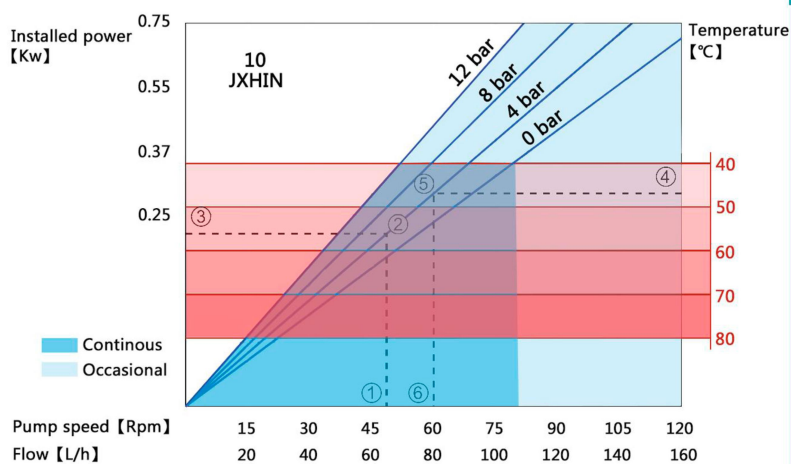
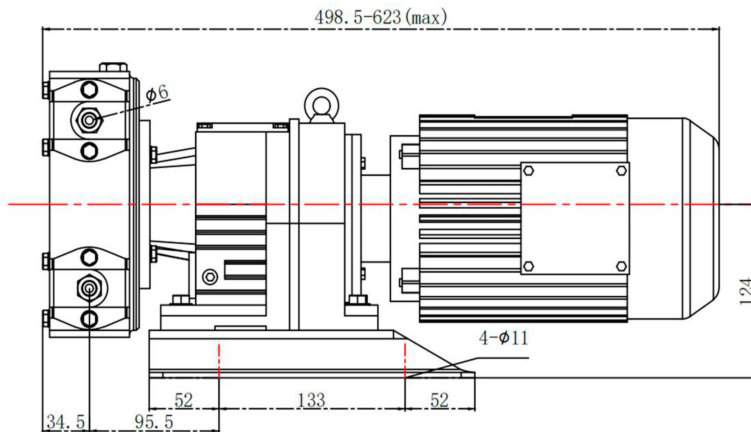
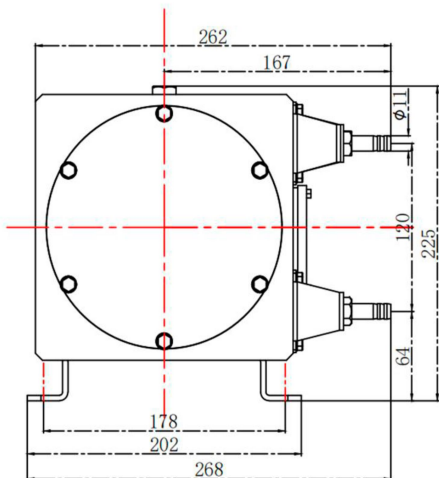


ELS10



Parâmetros técnicos principais
Altura autoescorvante (m)-9,5
partícula máxima diâmetro (mm) 1,5
Cliber tamanho (polegadas) 3/8
Potência do motor (kW) 0,25/0,37
Tensão Nominal V 220/380
Velocidade nominal (r/min) 43
Capacidade L 0,022
Vazão nominal L/h 57
Fluxo Máximo L/h 160
Bar de pressão máxima 10
Cabeça Máxima m 100



Material da bomba:
 Liga de alumínio, ABS, aço Stanley, ferro
Material da Mangueira:
 NR EPDM
 NBR CSM
 F-NR F-NBR

Os outros parâmetros
Peso: 27kg
Dosagem de óleo lubrificante: 0,2L