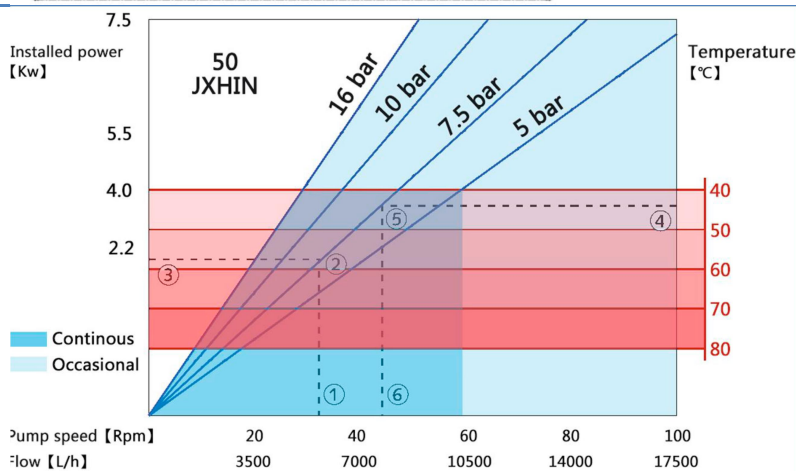
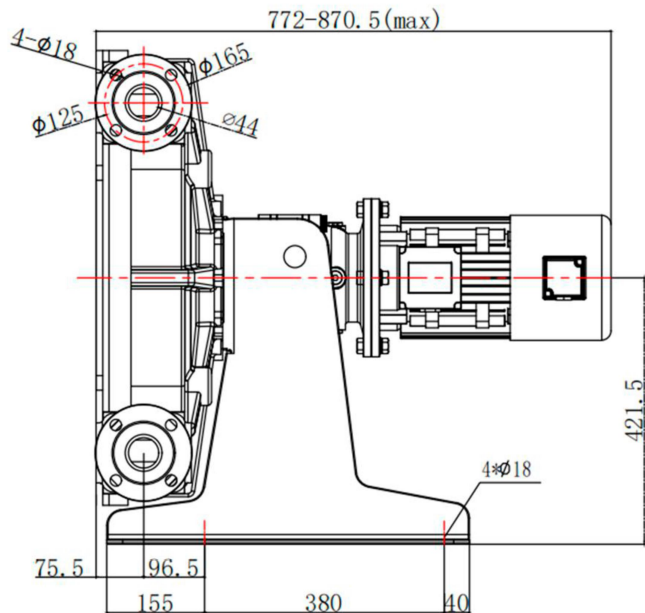
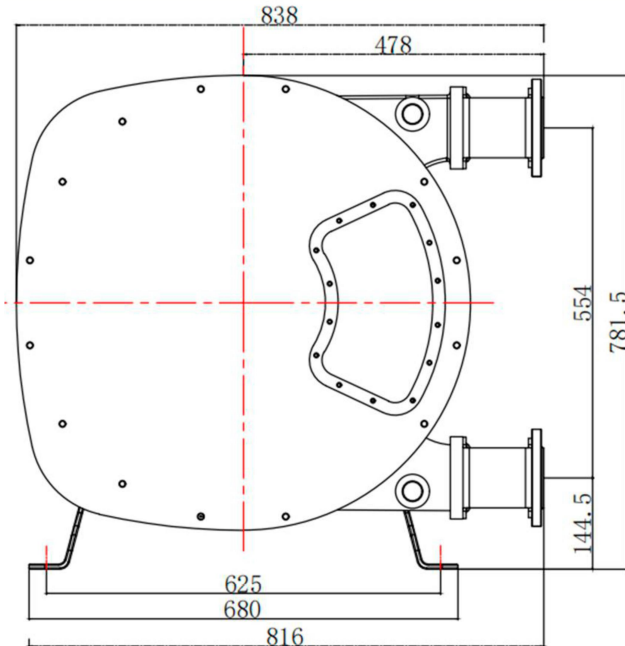


ELS50



Parâmetros técnicos principais
 Altura autoescorvante m-9,5
 partícula máxima diâmetro (mm) 8,3
 Cliber tamanho (polegadas) 2
 Potência do motor kW 4/5,5
 Tensão Nominal V 220/380
 Velocidade nominal r/min 41
 Capacidade L 2,9
 Vazão nominal L/h 7175
 Max Vazão L/H 17500
 Bar de pressão máxima 16
 Cabeça Máxima m 160



Material da bomba:
 Liga de alumínio, ABS, aço Stanley, ferro

Material da Mangueira:
 NR EPDM
 NBR CSM
 F-NR F-NBR

Os outros parâmetros
 Peso: 282kg
 Dosagem de óleo lubrificante: 10L