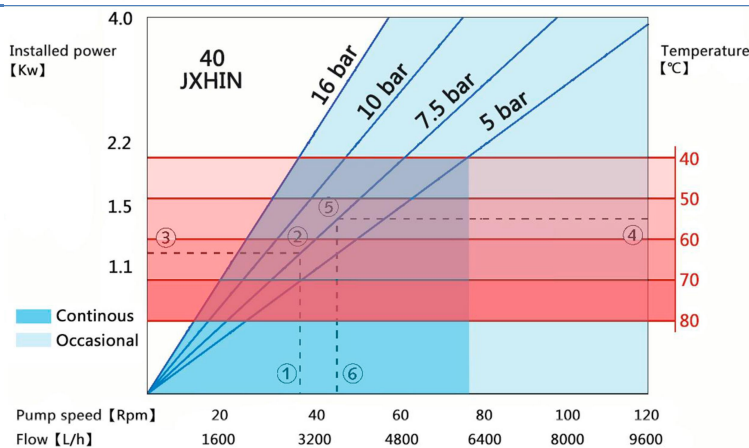
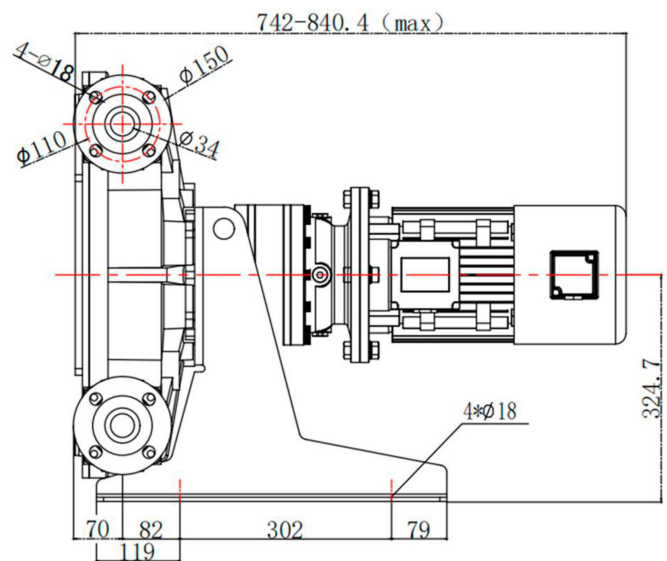
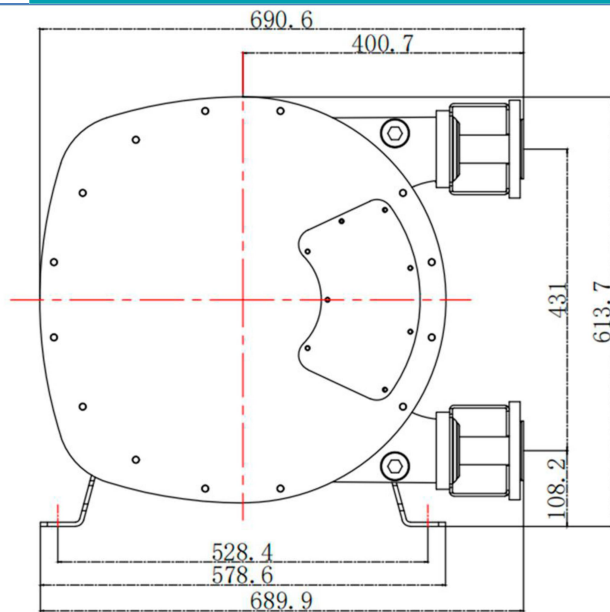


ELS40



Parâmetros técnicos principais
 Altura autoescorvante m-9,5
 partícula máxima diâmetro (mm) 6,7
 Cliber tamanho (polegadas) 1-1/2
 Potência do motor kW 2,2/4
 Tensão Nominal V 220/380
 Velocidade nominal r/min 41
 Capacidade L 1,3
 Vazão nominal L/h 3280
 Max Vazão L/H 9600
 Bar de pressão máxima 16
 Cabeça Máxima m 160



Material da bomba:
 Liga de alumínio, ABS, aço Stanley, ferro

Material da Mangueira:
 NR EPDM
 NBR CSM
 F-NR F-NBR

Os outros parâmetros
 Peso: 194kg
 Dosagem de óleo lubrificante: 5L